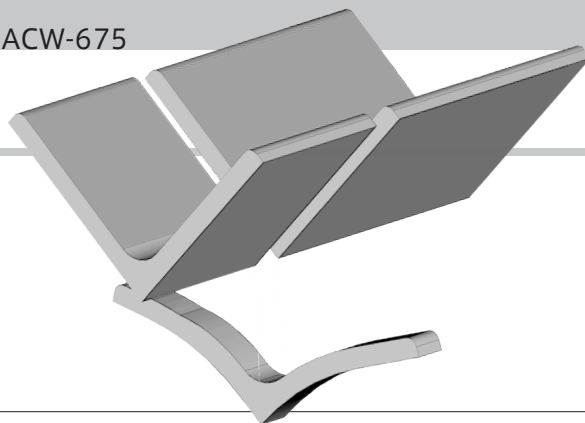


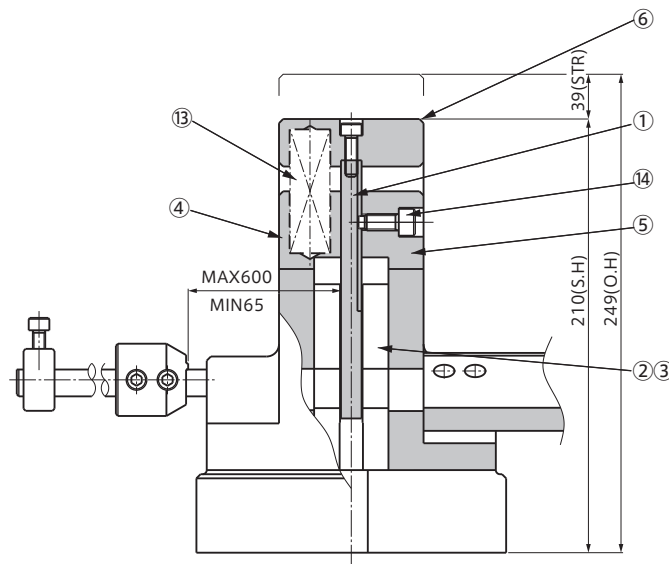
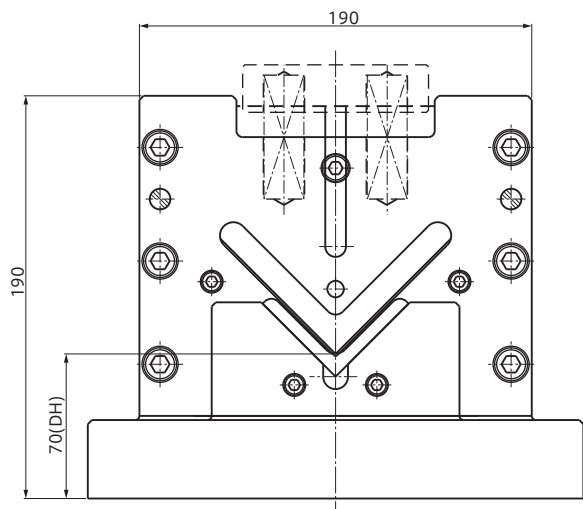
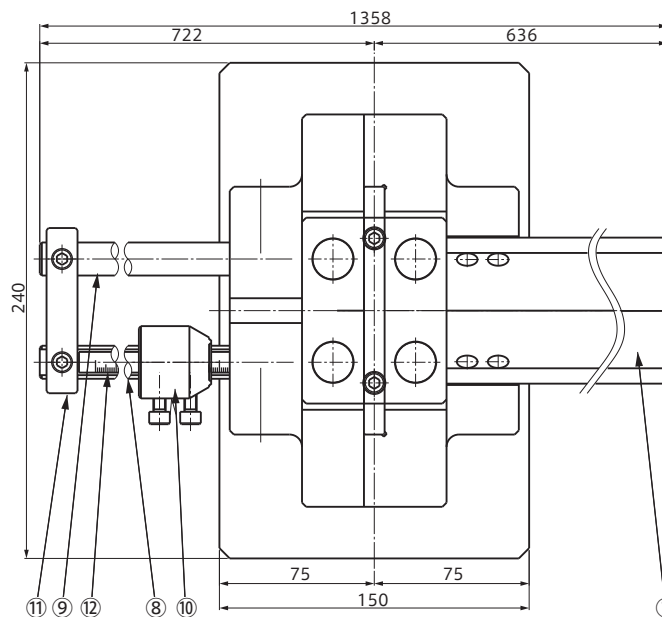
TYPE ACW

ACW-675

◆アングル切断型(スクラップ下排出)



- ① パンチ
 - ② ダイ(2)
 - ③ ダイ(2)
 - ④ フレーム(出側)
 - ⑤ フレーム(入側)
 - ⑥ パンチヘッド
 - ⑦ ガイドアングル
 - ⑧ ストッパーガイドロッド
 - ⑨ ガイドロッド
 - ⑩ ストッパーリング
 - ⑪ リテーナー
 - ⑫ スケール
 - ⑬ リフター Springs(4)
 - ⑭ ストッパーボルト
- ※カッコ内の数字は必要数量



寸法表

シャットハイト	210mm	加工アングル材(MAX)	L6×75×75mm
オープンハイト	249mm	スクラップ	10mm
ダイハイト	70mm	カス逃げ	下方
ストッパー	65~600mm	打抜きton数(MAX)	16ton

※最大板厚はSPC換算です。