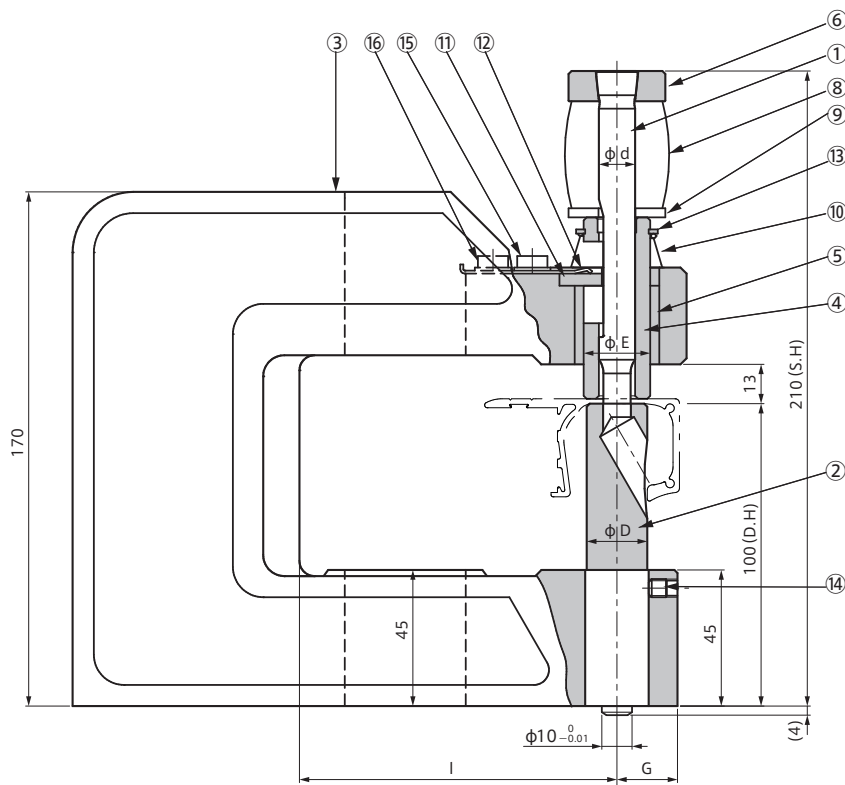
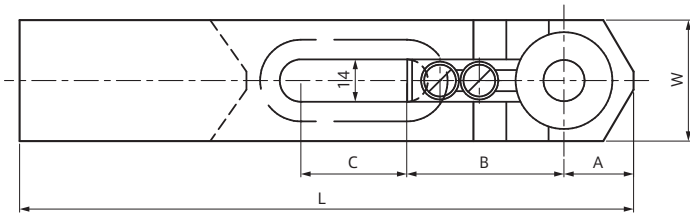
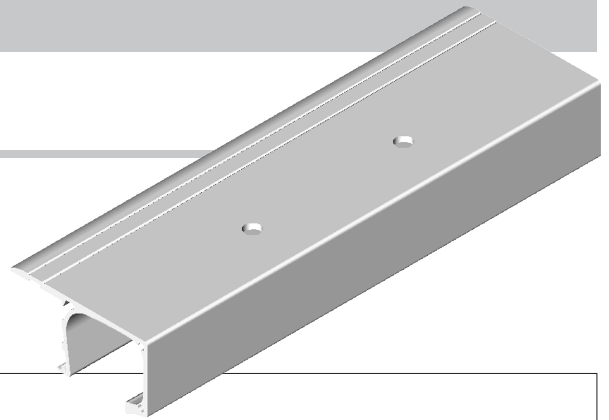


# TYPE CM

CM-1

◆形材(アルミ・スチール)穴明けに適している

ダイが円筒状になっており、フレームの上下の開きが大きいので改造がやり易く、アルミの押出形材や形鋼等の加工に利用されています。  
パンチ側部品はAタイプと共用です。



- ① パンチ
- ② ダイ
- ③ フレーム
- ④ ストリッパー
- ⑤ ガイドブッシュ
- ⑥ パンチヘッド
- ⑧ ウレタンスプリング
- ⑨ シートリング
- ⑩ リフタースプリング
- ⑪ キーストッパー
- ⑫ キーストッパー押え
- ⑬ ストップリング
- ⑭ セットネジM6×6
- ⑮ 平小ネジM6×15
- ⑯ ディスクワッシャーM6

寸法表

機種	L	I	W	A	B	C	G	E	d	D
CM-1-100	203	105	40	23	52	35	20	22	12	20

加工範囲

機種	穴径	最大板厚
CM-1-100	$\phi 2.5 \sim \phi 11.9$	3.2mm

※最大板厚はSPC換算です。