

TU-0208-丸棒Wカット型

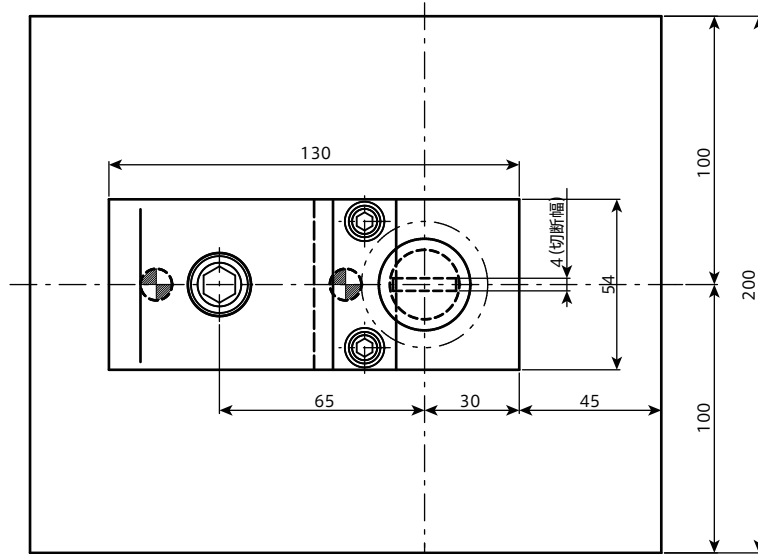
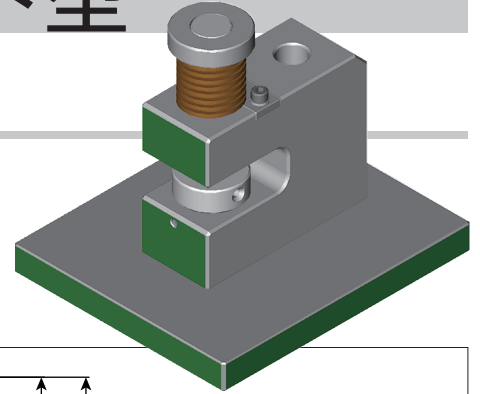
◆丸棒Wカット型

加工材質：鉄 / ステンレス

加工範囲φ2～φ8

切断速度を油圧プレス程度に調整できるプレス用

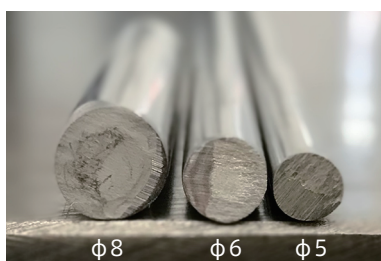
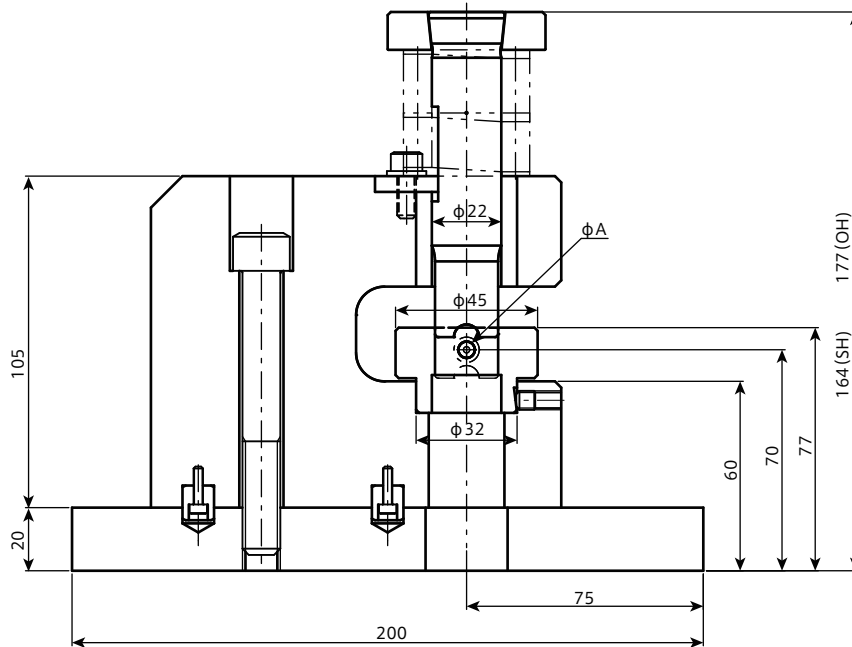
切断速度が速すぎると切断面が荒くなります



対応丸棒サイズφ2～φ8

※パンチ:共通

ダイ:丸棒サイズ別に必要



切断面サンプル (全てステンレス)

※XY テーブル用に仕様変更可