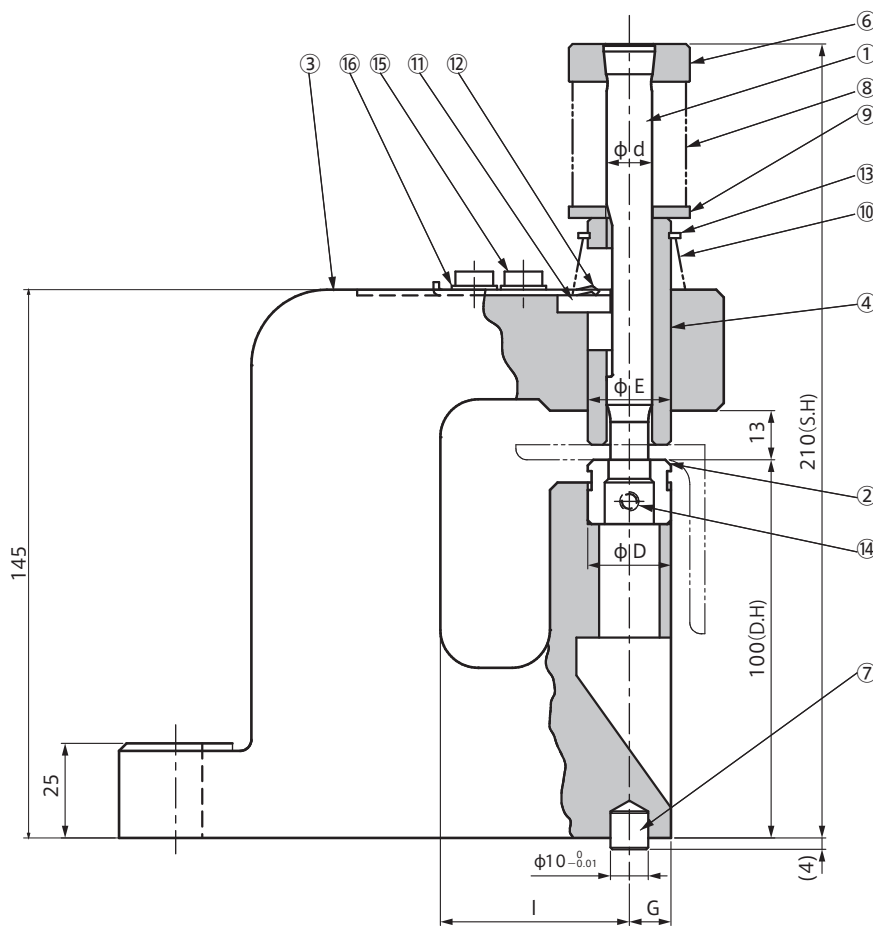
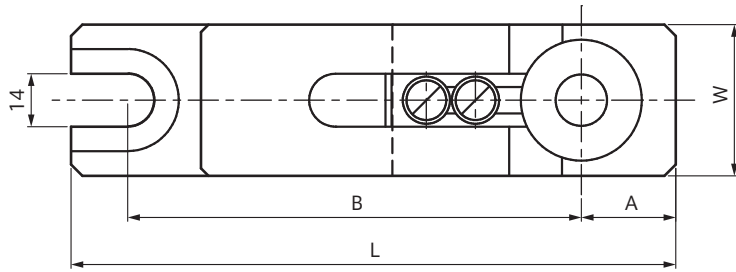
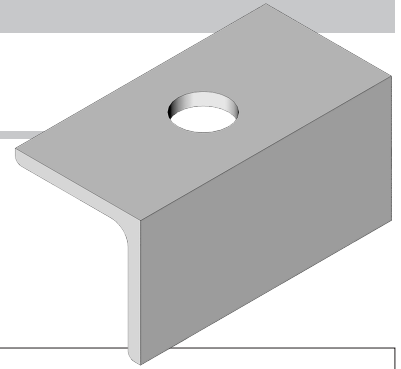


TYPE AG

AG-1 AG-2

◆アングル・チャンネル用



- ① パンチ
- ② ダイ
- ③ フレーム
- ④ ストリッパー
- ⑥ パンチヘッド
- ⑦ パイロットピン
- ⑧ ウレタンスプリング
- ⑨ シートリング
- ⑩ リフタースプリング
- ⑪ キーストッパー
- ⑫ キーストッパー押え
- ⑬ ストップリング
- ⑭ セットネジM6×6
- ⑮ 平小ネジM6×15
- ⑯ ディスクワッシャーM6

寸法表										
機種	L	I	W	A	B	G	F	E	d	D
AG-1-50	165	52	40	25	115	11	20	22	12	22
AG-2-50	170	55	54	30	115	17	20	32	22	32

加工範囲		
機種	穴径	最大板厚
AG-1	φ2.5~φ10.0	6mm
	φ10.1~φ11.9	5mm
AG-2	φ12.0~φ21.5	6mm

※最大板厚はSPC換算です。